



Dossier 17

MP DEBRAY

Homme de 32 ans

Algérien, en France depuis 3 ans

**Dysphagie aux solides depuis 5 ans,
douleur thoracique depuis 15 jours**







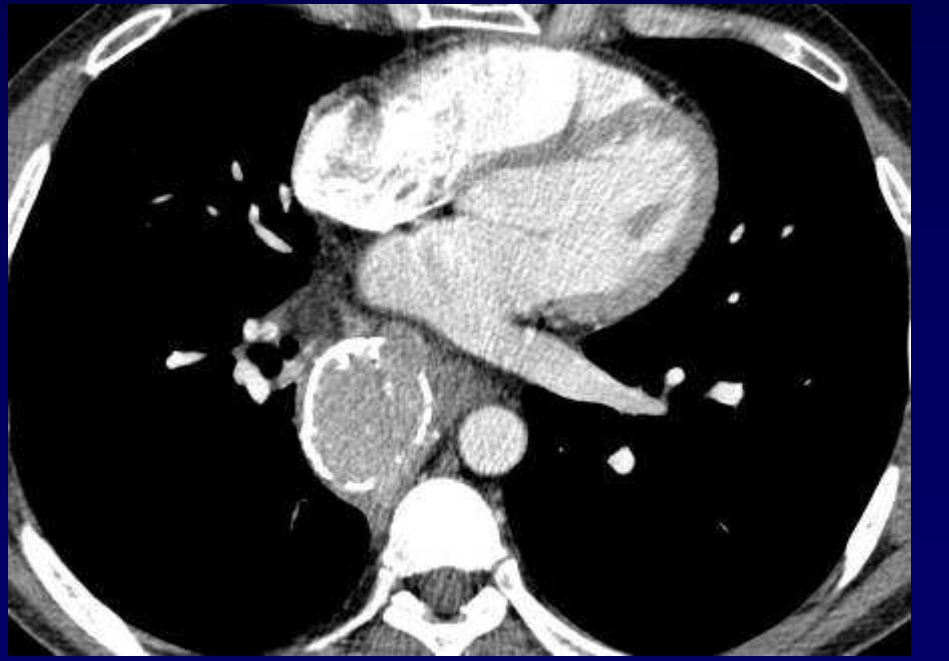
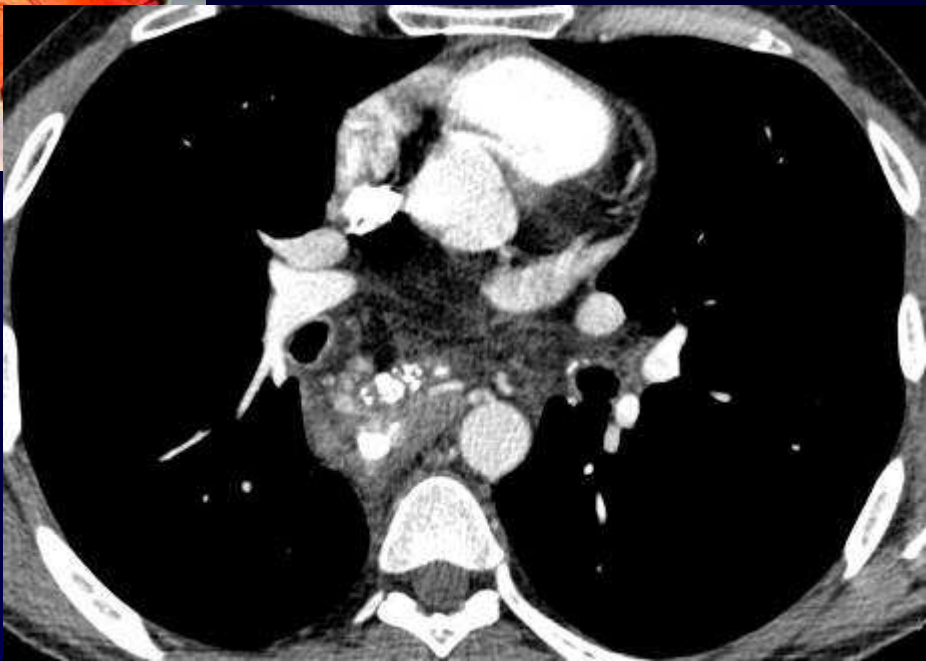
- **Fibroskopie oesophagienne**

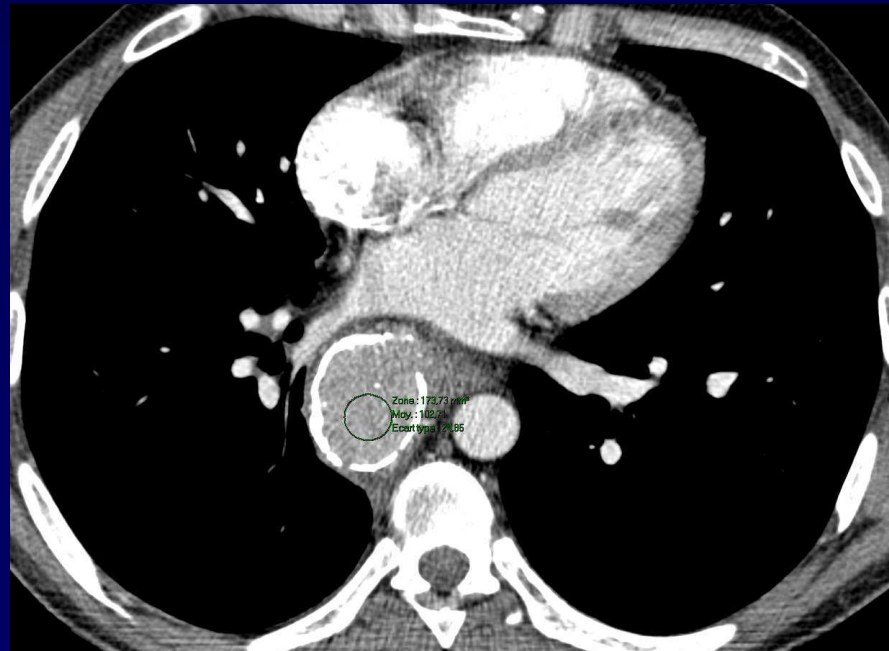
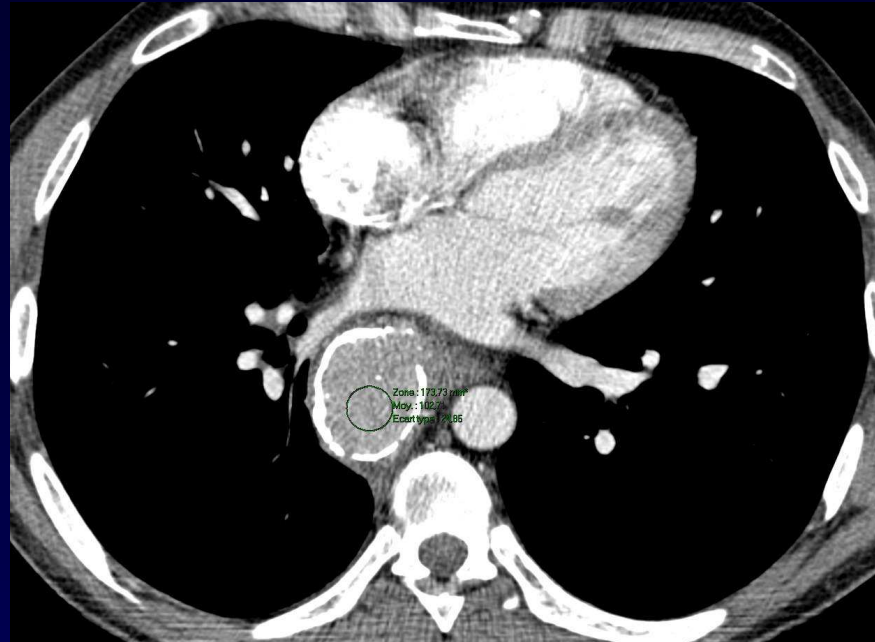
Normale

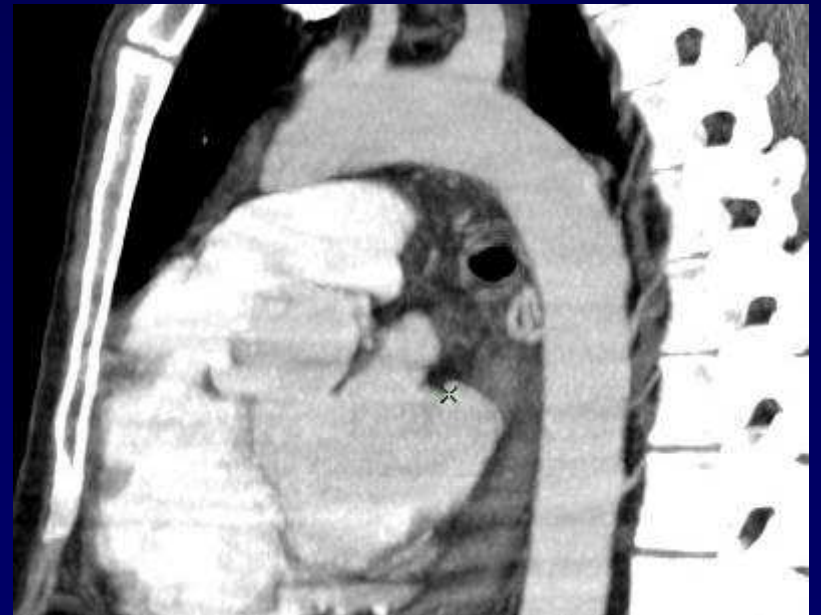
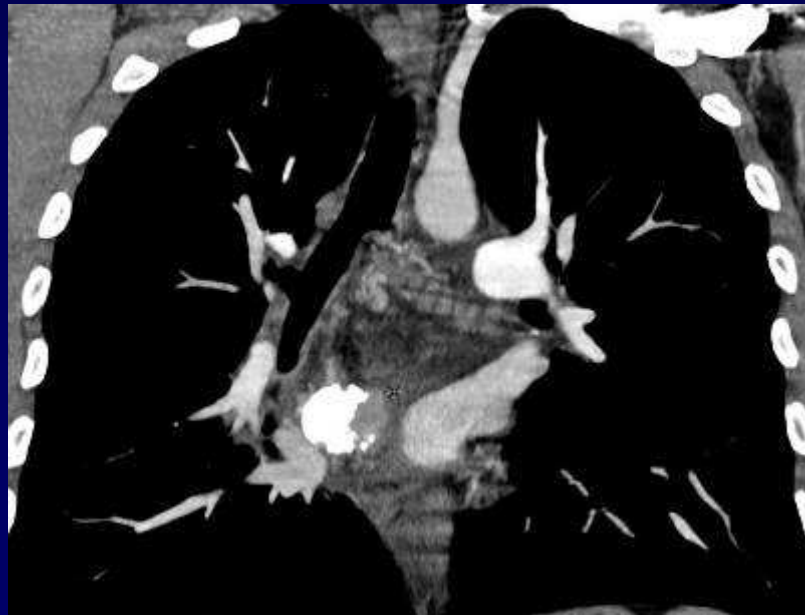
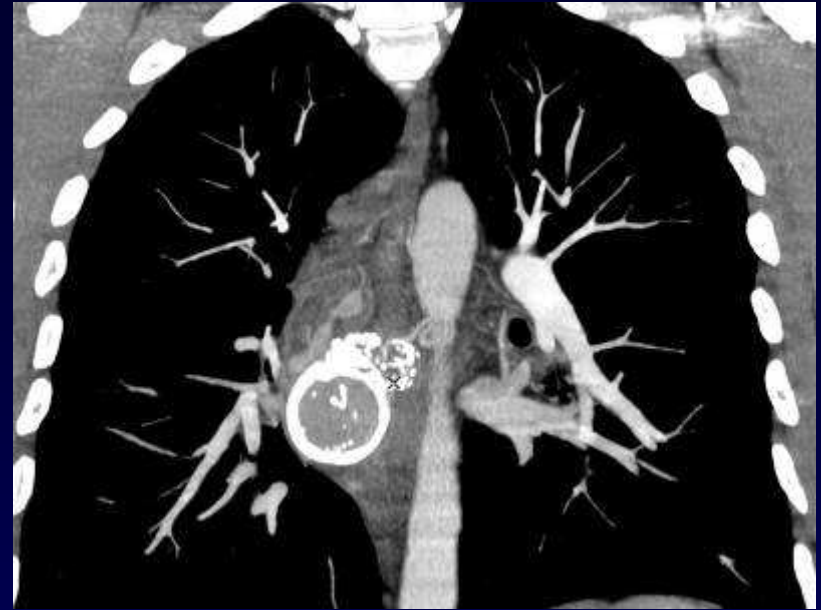
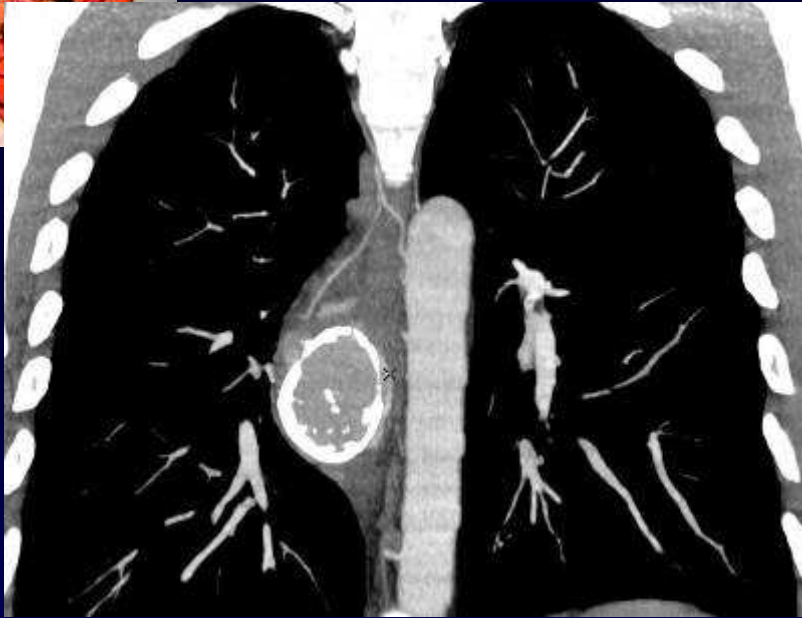
- **Fibroskopie bronchique**

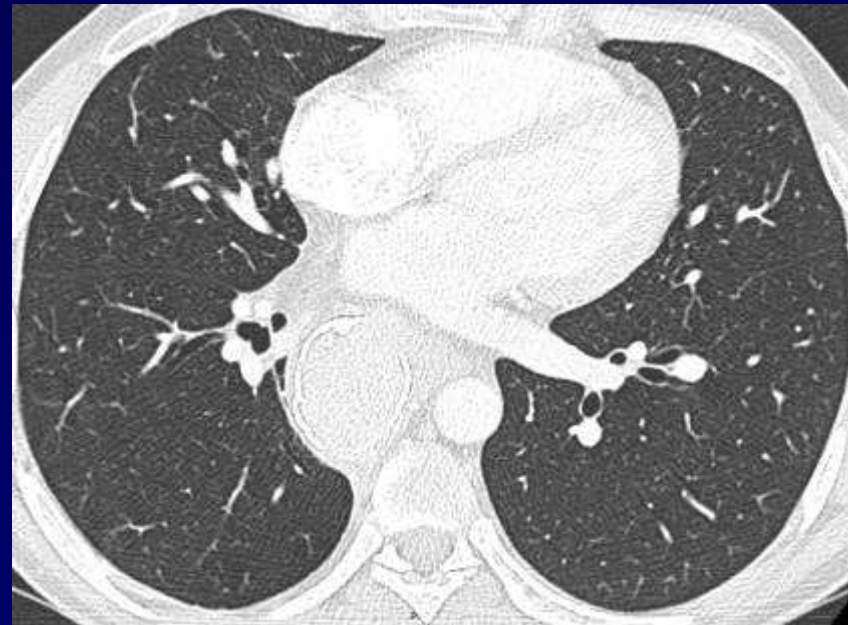
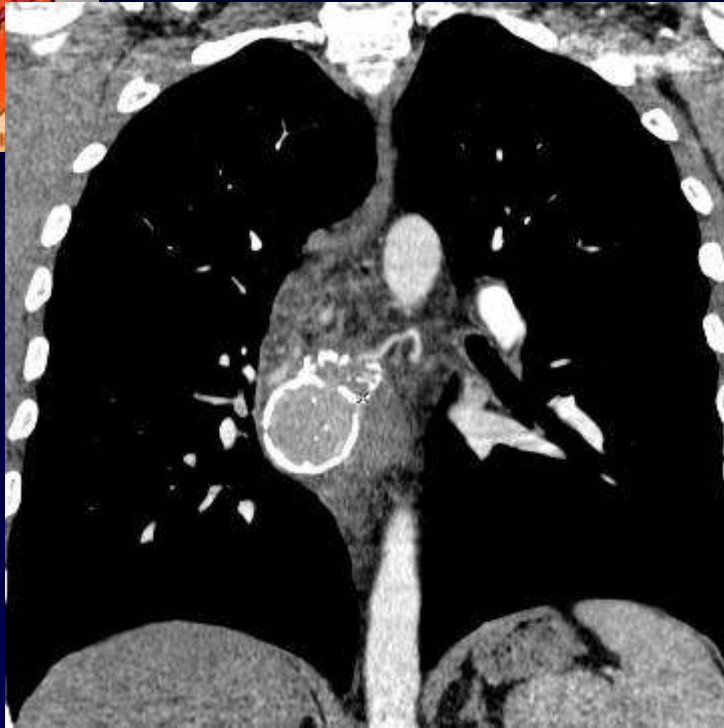
**Aspect inflammatoire diffus de la muqueuse
bronchique**













Diagnostic ?



Exérèse chirurgicale

Masse calcifiée adhérente à l'œsophage

Réaction inflammatoire locorégionale

Histologie

Nombreux follicules centrés sur des sections vasculaires

Nombreux vaisseaux dans les zones interfolliculaires

Nombreuses calcifications périvasculaires

→ Hyperplasie angio-folliculaire

Diagnostic :

Maladie de Castelman

Unicentrique, de type scléro-hyalin

Codage : Médiastin - Inflammatoire - Autres



Discussion : Maladie de Castelman

Unicentrique

- le plus souvent de type scléro-hyalin
- stimulation antigénique chronique ?
- souvent asymptomatique
- masse du médiastin moyen ou postérieur, infiltrante ou non
- rarement plèvre, péricarde, poumon ...
- Prise de contraste intense, vaisseaux nourriciers parfois visibles
- Calcifications 5-10%
- Traitement chirurgical

Multicentrique

- type plasma-cell
- souvent symptomatique, signes généraux
- adénopathies médiastino-hilaires bilatérales, micronodules CL, verre dépoli, condensations